

# ***EXTRACTOR-MA***nuell®

Die ebene Küchenlüftungsdecke mit  
Schwerpunktabsaugung über Wirbelstromfilter



**LUFT- & WÄRMETECHNIK**  
Salzburg Ges.m.b.H. | Projektierung & Ausführung



## SYSTEM-BESCHREIBUNG



Das **EXTRACTOR-MANuell** System ist eine deckenebene Ganzflächenlüftung mit Schwerpunktabsaugung zur Erfassung und Abscheidung verunreinigter Abluft.

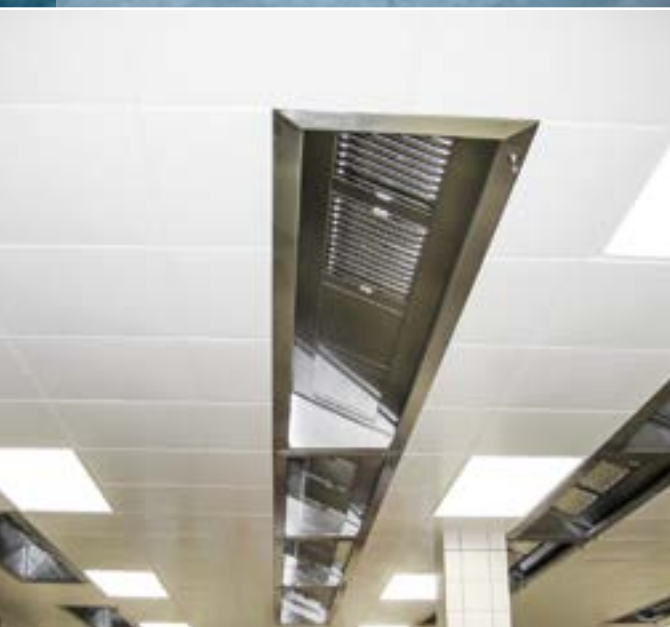
Frischlufte wird gleichmäßig und zugfrei über die eingebauten Quellauslässe zugeführt.

Über den gesamten Küchenbereich spannt sich eine ebene Metallkassettendecke mit bündig eingebauten manuellen Extractoren, Zuluftgittern und Einbauleuchten.

Das **EXTRACTOR-MANuell** System entspricht den Normen lufttechnischer Anlagen in Küchen.

Die Ausführung der Abscheidefilter entspricht dem Typ A.

Im Bereich der Spüle sind Filter des Types B vorgesehen.



## LUFTFÜHRUNG



Die erforderlichen Luftmengen werden nach ÖNORM, DIN EN16282- bzw. VDI-Richtlinien berechnet.

Hieraus ergibt sich die Abluftmenge und die Größe der manuellen Extractoren; diese werden auf die installierten Küchengeräte abgestimmt. Die Zu- und Ablufführung erfolgt über ein separates Kanalsystem.

## EXTRACTOR-MANUELL ABSCHIEDUNG



Die mit Fettpartikel und Wasserdampf verunreinigte Luft wird über den Extractor angesaugt und durch die dahinterliegenden Wirbelstromfilter geführt.

Infolge der Luftumlenkungen in den Wirbelstromfiltern werden die Fett- und Wasserdampfpartikel abgeschieden. Durch die schräge Einbausituation läuft das abgeschiedene Aerosol in die darunter eingebaute Fettsammelrinne.

Die Filtereinheiten sind handlich, zu Reinigungszwecken leicht zugänglich und aus dem Extractor zu entnehmen.

Diese sind je nach Belastung, jedoch mindestens wöchentlich, in der Spülmaschine zu reinigen.

## FORMSCHÖNE AUSFÜHRUNG

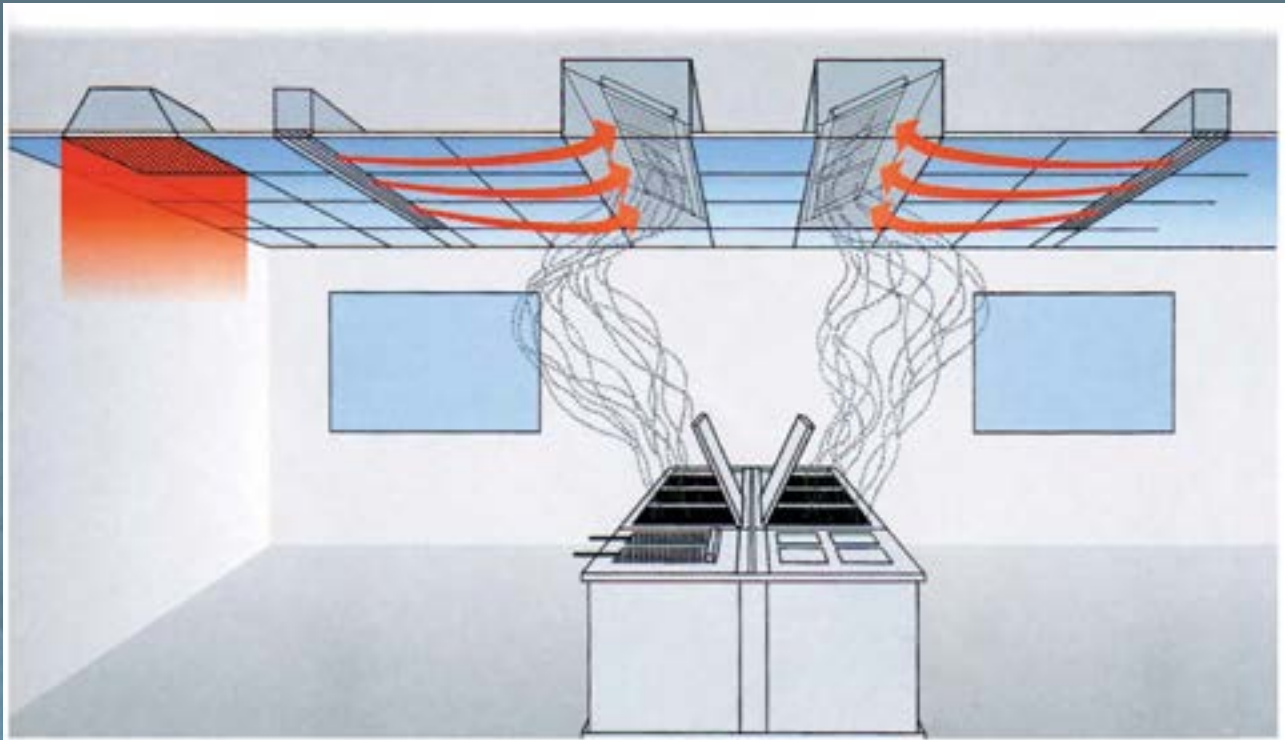


Die Ausführung erfolgt drucksteif, erlaubt freie Sicht im gesamten Raum und kann jedem Baukörper angepasst werden. Das **EXTRACTOR-MANuell** System unterscheidet sich durch die glatte Untersicht bereits rein äußerlich von den üblichen Systemen. Die pulverbeschichtete Aluminium-Kassettendecke ist in allen RAL-Farben und Chromnickelstahl geschliffen lieferbar.

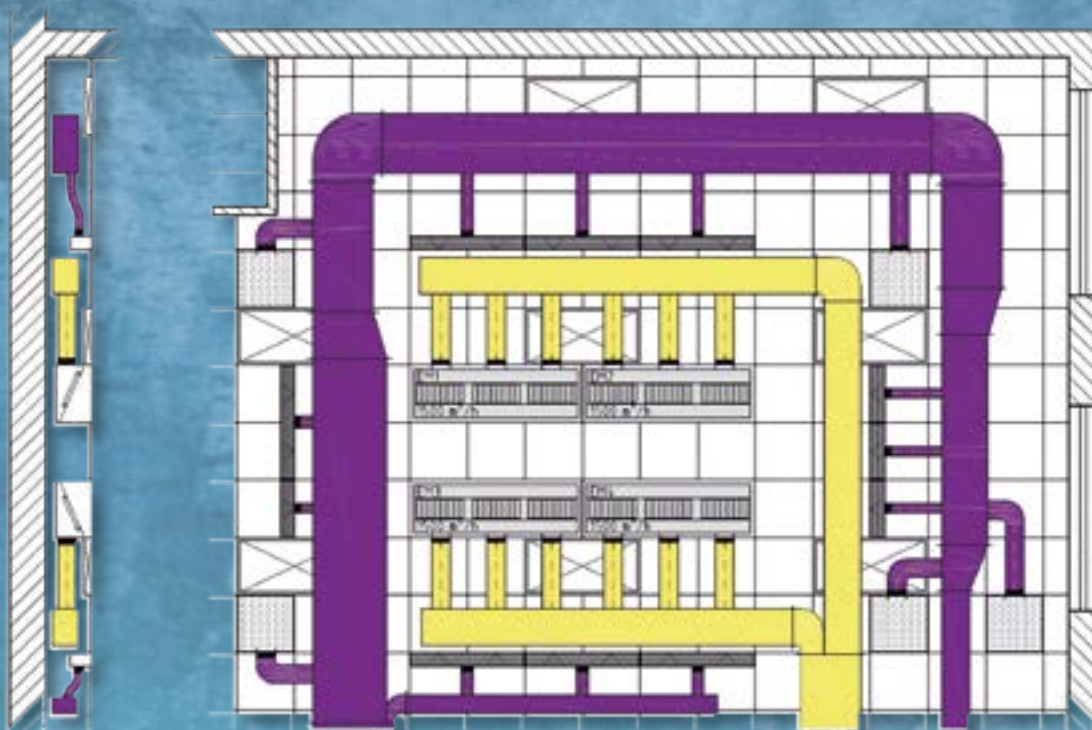
Optimale Ausleuchtung der Arbeitsflächen. Die Auslegung und Ausführung erfolgt nach den lichttechnischen und hygienischen Standards.



## DECKENAUFBAU DES SYSTEMS



Die Zuluft wird über Quellluftauslässe zugfrei in den Raum eingebracht.



Die thermisch aufsteigenden Dunstwrassen werden über den schwerpunktmäßig darüber liegenden Absaugelementen erfasst.

Über gerichtete Lamellengitter wird der Luftstrom als Stützstrahl in Richtung der manuellen Extractoren geführt, wodurch ein Beschlagen der Deckenfläche weitgehend vermieden wird.

## ANWENDUNG DES SYSTEMS

KLINIKEN

KANTINEN

SANATORIEN

GASTRONOMIE

SENIORENSTIFTE

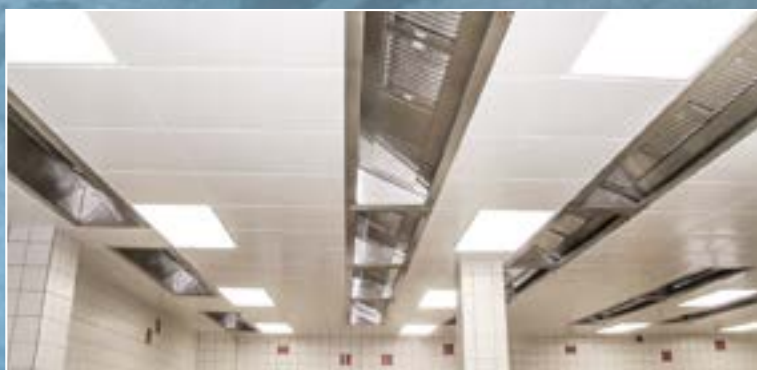
LEBENSMITTELHERSTELLUNG

UNIVERSITÄTEN

CATERING

SCHULEN

VERWALTUNGSGEBÄUDE



**LUFT- & WÄRMETECHNIK**  
Salzburg Ges.m.b.H. | Projektierung & Ausführung

W.-Hauthaler-Str. 23 • 5020 Salzburg  
Tel.: +43 (0)662 84 83 75 • office@lwt-salzburg.at • www.lwt-salzburg.at